



LATVIJAS VIDES, ĢEOLOĢIJAS  
UN METEOROLOĢIJAS CENTRS

*D. Nourkas a.d.p.*  
*Zinātniskais*  
*amun*  
Rīga  
06-04-15  
SIA "Rīgas meži"  
Ostas prospekts 11,  
Mežaparks, Rīga,  
LV-1034

2015.gada *Ļūlījā*  
Nr.4-6/ *1500*  
Uz: 09.07.2015 Nr. SRM-15-469-nd

*Par derīgajiem izrakšiem nekustamajos īpašumos*

Latvijas Vides, ģeoloģijas un meteoroloģijas centrs (LVGMC) informē, ka nekustamā īpašuma „Kranciena pirmā dolomīta atradne” (kad. Nr. 7494 006 0552), zemes vienībā ar kadastra apzīmējumu 7494 006 0546 un īpašuma „Kranciena otrā dolomīta atradne” (kad. Nr. 7494 006 0553) zemes vienībā ar kadastra apzīmējumu 7846 006 0547, kas atrodas Tīnūžu pagastā, Ikšķiles novadā, aptuveni 62.52 ha lielā platībā ietilpst dolomīta atradnes „Kranciems” N kategorijas krājumi. Attiecīgi 23.36 ha zemes vienībā ar kadastra apzīmējumu 7494 006 0546, 39.16 ha zemes vienībā ar kadastra apzīmējumu 7846 006 0547.

Dolomīta atradnes „Kranciems” detalizētu izpēti 1969. - 1970. gadā veica Latvijas Ģeoloģijas pārvalde (VGF pārskata Inv. Nr.8978). 1993. gadā Latvijas ģeoloģijas apvienība veica apdares dolomīta izpētes darbus vairākās atradnēs, arī atradnē „Kranciems” (VGF pārskata Inv. Nr.11030).

Atradnes „Kranciems” N kategorijas krājumu aprēķina robežās segkārtas biezums ir no 2.9 līdz 8.2 m, vidēji – 5.2 m, ko veido augsne, māls, morēnas mālsmilts un smilšmāls, kā arī mālaina smilts. Starpkārtas biezums starp derīgajiem slāņiem ir no 0.0 līdz 2.6 m, vidēji 1.1 m, ko veido stipri mālais dolomīts un mergelis. Derīgā materiāla slāņa biezums no 7.7 līdz 12.4 m, vidēji 9.4 m. Tajā skaitā dolomīta būvkaļķiem biezums ir no 3.6 līdz 6.2 m, vidēji – 5.2 m, apdares dolomīta biezums no 0.8 – 2.7 m, vidēji 1.5 m.

Atradnes „Kranciems” N kategorijas krājumu aprēķina laukuma 69.0 ha lielā platībā, aprēķināti 6486.0 tūkst.m<sup>3</sup>, N kategorijas dolomīta krājumi, no tiem 3560.4 tūkst. m<sup>3</sup> dolomīts būvkaļķu ražošanai un 1035.0 tūkst. m<sup>3</sup> apdares dolomītam.

Uz rietumiem no nekustamajiem īpašumiem ir izvietots Valsts nozīmes atradnes „Kranciems” A kategorijas dolomīta krājumu laukums. Ļoti neliela šī krājumu laukuma daļa (~90 m<sup>2</sup>) atrodas nekustamā īpašuma „Kranciena pirmā dolomīta atradne” (kad. Nr. 7494 006 0552), zemes vienībā ar kadastra apzīmējumu 7494 006 0546. Turpat netālu izvietota arī atradnes „Kranciems” 2006.gadā papildus aprēķinātā N kategorijas dolomītu krājumu robeža, kā arī atradnes „Kranciems” dolomīta un mālsmilts iecirknis „Kokneši-2”.

Lai zemes īpašuma teritorijā apzinātu derīgo izrakšu ieguluma dziļumu, biezumu, kvalitāti, krājumus un novērtētu ieguves lietderību, ir nepieciešams veikt teritorijas ģeoloģisko papildizpēti normatīvajos aktos paredzētajā kārtībā.

SANEMTS  
SIA "Rīgas meži"  
14.08.2015.g.  
SRM-15-1500-SI

**Pielikumā:**

Nekustamā īpašuma "Kranciema pirmā dolomīta atradne", īpašuma "Kranciema otrā dolomīta atradne" un atradnes "Kranciems" izvietojuma plāns. Mērogs 1 : 10 000 – 1 lapa.

Valdes loceklis

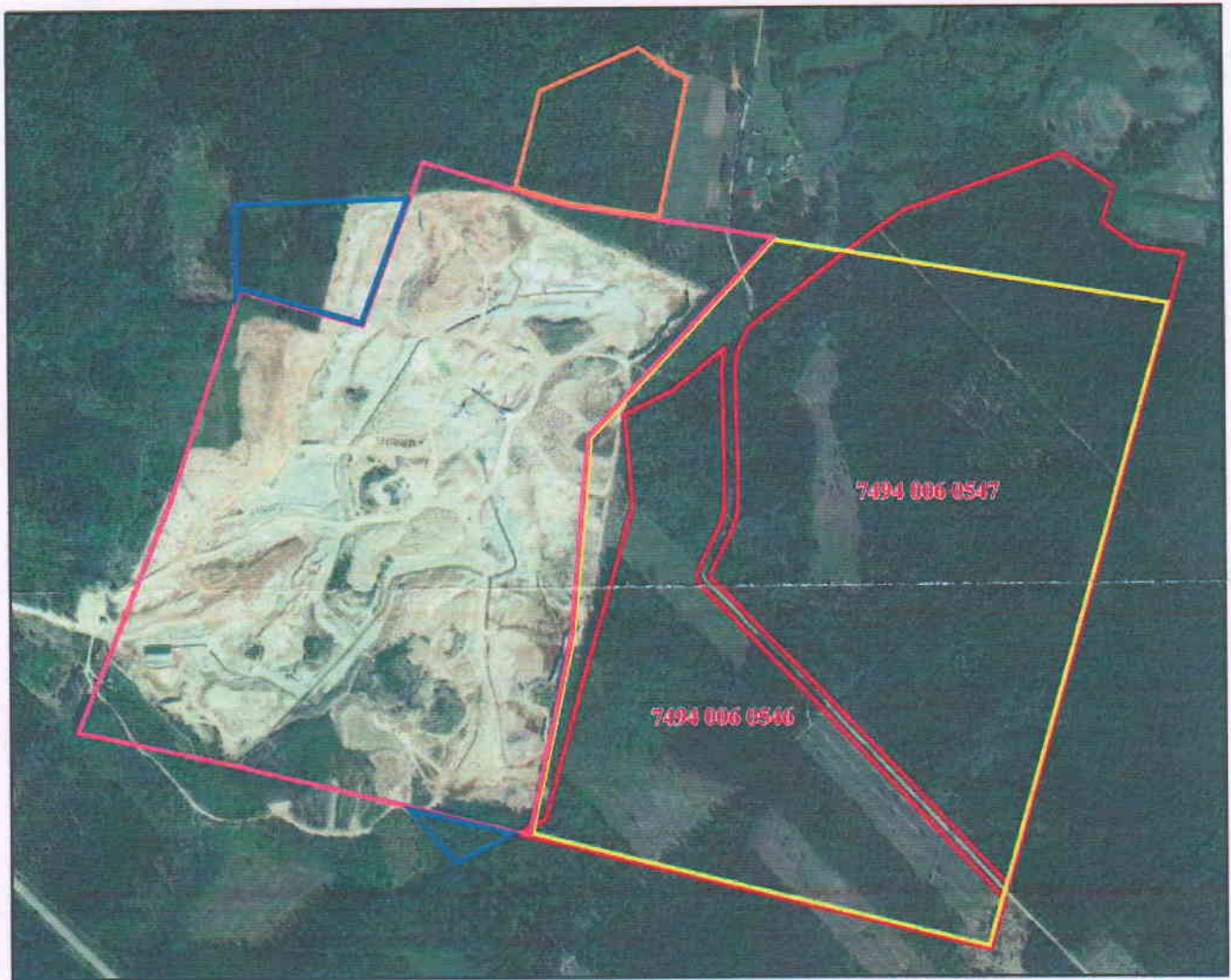
J. Lapiņš

L.Lalko  
67770054



**Nekustamā īpašuma "Kranciena pirmā dolomīta atradne" un  
īpašuma "Kranciena otrā dolomīta atradne" un atradnes "Kranciems" izvietojuma plāns**

Mērogs 1 : 10 000



Par kartogrāfisko pamatni izmantota Ortofotokarte mērogā 1:10 000  
© Latvijas Ģeotelpiskās informācijas aģentūra

**Apzīmējumi**


Valsts nozīmes atradnes "Kranciems":

 A kategorijas dolomīta krājumu laukuma robeža

 N kategorijas dolomīta krājumu laukuma robeža

 2006. gada papildus aprēķināto N kategorijas dolomīta krājumu laukuma robeža

 Atradnes "Kranciems" dolomīta un mālsmilts iecirča "Kokneši-2" robeža

 Nekustamā īpašuma "Kranciena pirmā dolomīta atradne" (kad. Nr. 7494 006 0552) zemes vienības ar kadastra apzīmējumu 7494 006 0546 un īpašuma "Kranciena otrā dolomīta atradne" (kad. Nr. 7494 006 0553) zemes vienības ar kadastra apzīmējumu 7494 006 0547 robeža